

De la décision stratégique à la mise en pratique d'une politique favorisant le développement des TICE dans une université de masse

Martine Heyde, Jérôme Randon, Christophe Batier et
Domitien Debouzie*

Université Claude Bernard Lyon 1 - Université de Lyon

Lyon 1 : une université de masse

<http://www.univ-lyon1.fr/>



- 29 133 étudiants
- 1 944 enseignants et enseignants chercheurs
- Sciences Santé Sport
- 10 sites sur l'agglomération

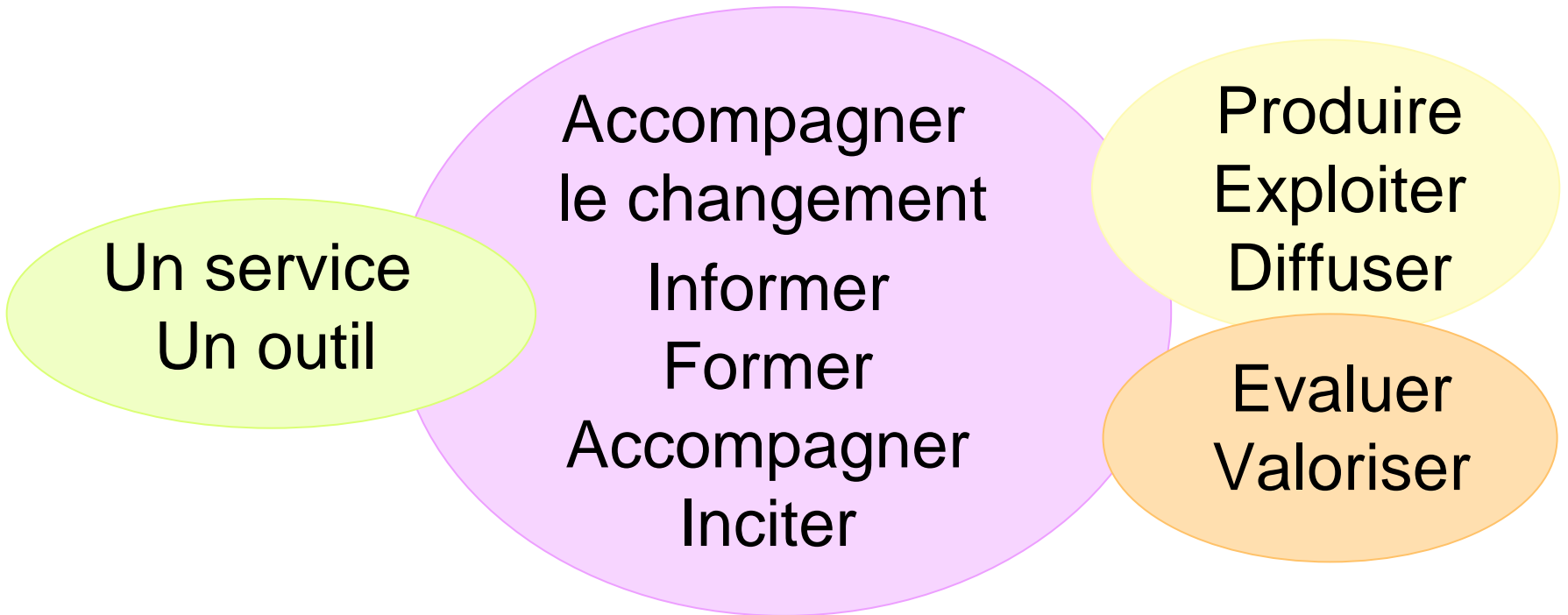
- **Un constat**
 - Essor important des TICE à Lyon 1
- **Une reconnaissance européenne**
 - Enquête InnoUnilearning
 - Identification des stratégies e Learning innovantes en Europe
 - Lyon 1 parmi les 8 établissements ayant une activité remarquable



**Réussite liée à la convergence d'une multitude d'éléments
assimilée à un ensemble de bonnes pratiques**

- **A partir de 2003**
- **Une politique**
 - Générale, ambitieuse, volontariste
 - Rupture forte et fil conducteur
 - Partie intégrante du projet d'établissement
 - Engagement fort du président, de son équipe, du CA
 - Mobilisation des personnels enseignants
- **Objectifs**
 - Favoriser la réussite du plus grand nombre
 - Résoudre des problèmes : échec, désertion, hétérogénéité
 - Assurer la pérennité et la mutualisation des ressources
- **Stratégie**
 - Utiliser les technologies pour moderniser la pédagogie
 - Enrichir et/ou compléter le présentiel

Une volonté Regrouper - Centraliser - Fédérer



Création d'un SUP

PRACTICE

- 31 emplois en octobre 2006
 - 18,5 contractuels
- 2 chefs de projets «enseignants »
- Grande réactivité, flexibilité
- Fort investissement des personnels
- Culture du service à l'utilisateur

<http://practice.univ-lyon1.fr>

SPIRAL

- Liberté de choix
- Validation par les enseignants
- Formation rapide - Autonomie
- Le seul outil soutenu
- Amélioration continue
- Mutualisation



Rendez-vous sur le stand

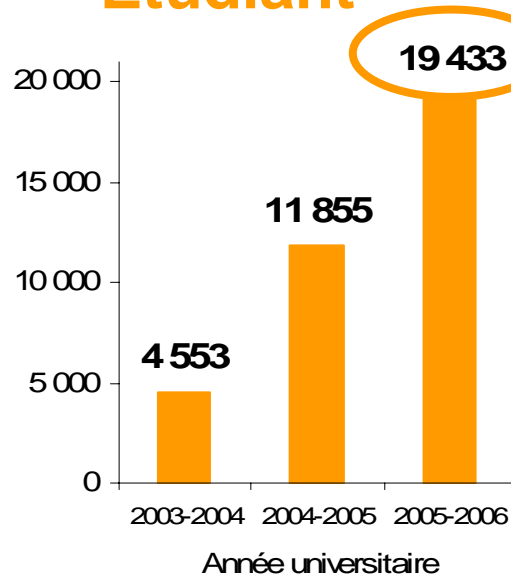
Fréquentation de SPIRAL

Nombre total de connexions authentifiées par mois (sept 05 et 06)

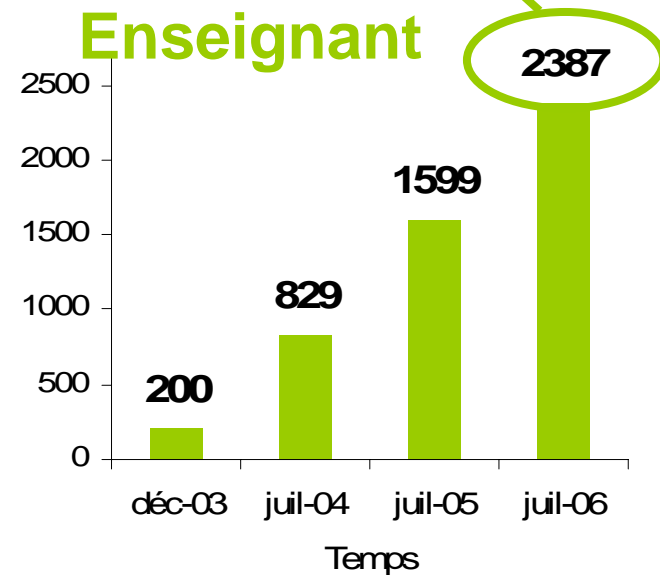
46 000 - 102 000

7 700 - 11 400

Etudiant



Enseignant



La journée Spiral

Serveur Pédagogique Interactif de Ressources d'Apprentissage de Lyon1

9h Amphithéâtre de l'ISTIL
CAMPUS DE LA DOUA



Accompagner le changement pour les enseignants

Informier - **Former** - Accompagner - Inciter

- Les technologies au service de la pédagogie



- Formations aux techniques et à la pédagogie (SUP)
- Respect des pratiques pédagogiques et de la disponibilité
- Différentes modalités et différents publics
- 2002-2005 : 784 apprenants - 68,5 jours de formation

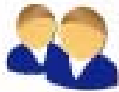
- Aider pour la conception de ressources, la réalisation, la mise en ligne, la communication sur les usages
- Deux approches
 - **Appel à projets annuel**
 - Validation CEVU et SUP
 - **Aide ponctuelle**
 - Réactivité
 - Proximité
- Prêt de matériel
- Veille technologique

	2003	2004	2005	2006
Déposés	30	40	54	74
Retenus	16	32	52	69
Santé %	6 %			55%
Sciences %	94 %			45%
Nombre enseignants	-	-	139	260

Informier - Former - Accompagner - **Inciter**



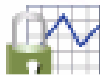
Les trophées Spiral R



Module avec
le + d'étudiants



Module avec
le + d'actions



Module avec
le + d'entrées

- Des trophées



Les points forts : adapter, personnaliser, diversifier

- Enseigner
- Environnement
- Bureau Virtuel
- Informer
 - Difficile
 - Diversifié
 - Fly
 - Sta
 - Sta
 - Pla
 - Aic
 - UE
- Equiper



étudiant suivant vos profils et vos droits
 - Vous n'êtes pas authentifié, saisissez le mot de passe qui figurent sur votre carte

et votre mot de passe qui figurent sur votre carte étudiant

assistance.spiral@univ-lyon1.fr

Pour en savoir plus sur la connexion, le matériel informatique, le bureau virtuel, contactez :

- le CRI : <http://edu.univ-lyon1.fr> - rubrique « Assistance »
- les moniteurs des salles informatiques en libre-service.

- Processus d'amélioration continue
- Evolution très rapide du nombre de ressources dans SPIRAL

	Juillet 2005	Octobre 2006	Progression
Modules accessibles	550	1 048	2
Questionnaires accessibles	494	1016	2
Objets multimédias	25 648	117 154	4,5
Forums	266	443	1,7

- Très forte appropriation : nombre de réponses aux questionnaires
- Vidéo - Rich média- Photographie - Dessin vectoriel - Animation - Simulation - [Modélisation 3D*](#) - Accès à distance

Rendez-vous sur le stand

- Enquêtes de satisfaction
 - Fort niveau de satisfaction
 - Plus flexible - plus autonome - plus d'échange
 - Propos d'étudiants
 - Utiliser SPIRAL pour plus d'enseignements
 - SPIRAL ne doit pas remplacer le présentiel
 - Fort sentiment d'appartenance à un groupe
 - Un gain de temps
 - SPIRAL : indispensable
- Bilan des appels à projets TICE 2005
 - Matinées TICE
- Evaluation systématique des usages (SUP)
- Valorisation *via* des activités de recherche

Un financement à la hauteur des enjeux



Fort soutien
Rhône-Alpes Région

2003	268 k€
2004	460 k€
2005	570 k€
2006	865 k€



Coût consolidé 2006
hors frais généraux : 1 215 k€

Coût par étudiant : 44 €

Convergence d'une multitude d'éléments

=

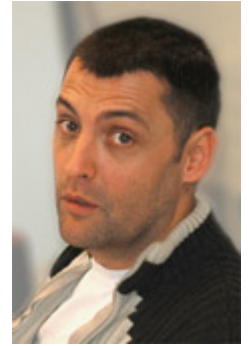
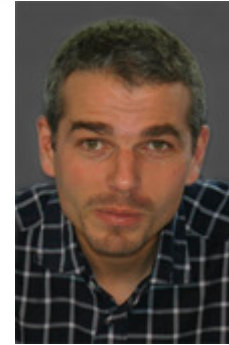
Ensemble de bonnes pratiques

- Un réel affichage politique et un fort soutien
- Des financements à la hauteur des ambitions et des enjeux
- Des leaders - Un climat de confiance
- Des personnels du service PRACTICE disponibles réactifs et innovants
- Un groupe d'enseignants facilitateurs
- Une réelle politique du changement - pas de contrainte ni de sélection
- Des outils adaptés et performants
- La qualité des ressources
- En appui sur le SUP, les services informatiques, l'UNR

- Résistance au changement
- Difficulté pour informer
- Manque d'accompagnement pédagogique
- Impact sur l'apprentissage des étudiants les plus lents
- Personnels précaires - Pérennité du service
- Participer à des réseaux
- Statut des enseignants chercheurs
 - Activité très peu valorisée
 - Manque de disponibilité
 - Obligations de service reconnues en face à face seulement
- Positionnement dans l'institution (DSI/CRI/CEVU)

- Continuité d'un affichage politique fort
Contrat composante/institution - Un VP Délégué Pédagogie et TICE
- Développement de l'utilisation des TICE pour tous les enseignements
Création d'une licence de biologie en présentiel aménagé
- Mutualisation des ressources, outils, usages, compétences
S'inscrire dans les politiques régionales et nationale (UNT....)
- Maintenance évolutive de SPIRAL
En fonction des retours d'expériences, des nouveaux usages
- Évaluation de l'impact
Satisfaction, apprentissage, réussite, activité de recherche
- Service d'appui à l'enseignement
Plus d'accompagnement pédagogique - Articulation avec la DSI

- L. Flory : Directeur Technique



- C. Batier : Responsable du développement de SPIRAL

- J.B. Nallet : Développeur



- M. Kosé : Développeur



- N. Van Reeth : Chef de projet enseignant



- **FIN**