

ILS NOUS FONT CONFIANCE

Des établissements français et étrangers ont signé des conventions d'utilisation de SPIRAL.

Académie de Lyon - Lycées et collèges
Centre de formation Adea - Bourg en Bresse
École Nationale Supérieure de Chimie - Clermont-Ferrand
École Nationale Supérieure de Police - Saint Cyr-au-Mont-d'Or
Master de Visualisation et Conception Infographiques En Ligne - VCiel
Université Paul Sabatier chirurgie dentaire - Toulouse

Faculté des Sciences Juridiques, Economiques et de Gestion de Jendouba - Tunisie
Institut Supérieur de l'Education et de la Formation Continue de Tunis - Tunisie
Hôpital Zhongnan Université de Wuhan - Chine
Université Médicale Jiao Tong de Shanghai - Chine

COÛT DE LA SOLUTION

- solution gratuite pour l'hébergement sur les serveurs du partenaire
- solution payante pour l'hébergement et la maintenance sur nos serveurs

Un espace de démonstration est ouvert à l'adresse suivante <http://spiral.univ-lyon1.fr/demo>

PRACTICE

Le service PRACTICE (*Production, Réalisation, Assistance et Conseil en Technologies de l'Information et de la Communication pour l'Enseignement*) de l'Université Lyon 1 a pour mission d'accompagner les enseignants dans l'utilisation de la plate-forme SPIRAL. Il met à leur disposition des moyens techniques (matériels et logiciels) et humains pour la conception, la réalisation et la diffusion de ressources pédagogiques multimédias (animation et simulation en 2D et 3D, iconographie, photographie et audiovisuel).

L'Université Lyon 1 a été reconnue en 2006 comme l'un des huit établissements d'enseignement supérieur européens proposant des pratiques innovantes et performantes pour l'e-learning (enquête InnoUniLearning).

CONTACTS

Service PRACTICE

Université Claude Bernard Lyon 1
Domaine scientifique de la Doua
Le Quai 43
43 bd du 11 novembre 1918
69622 Villeurbanne Cedex

<http://spiral.univ-lyon1.fr>
<http://practice.univ-lyon1.fr>

Chef de projet SPIRAL
Christophe BATIOER
Tél. : 04 72 43 16 44



Spiral

Serveur Pédagogique Interactif de Ressources d'Apprentissage de Lyon 1



http://spiral.univ-lyon1.fr

Spiral est la plate-forme d'e-learning de l'Université Claude Bernard Lyon 1. C'est un outil ergonomique, intuitif et paramétrable qui permet :

aux enseignants

- de créer, gérer et diffuser des contenus pédagogiques multimédias,
- de proposer des scénarios pédagogiques,
- de suivre et évaluer les étudiants,

aux étudiants

- de consulter, télécharger et imprimer des données multimédias,
- d'échanger et communiquer avec les enseignants.

• INTERACTIVITÉ

- Échange enseignant - étudiant
- Partage de documents
- Outils de communication

• CONFORT

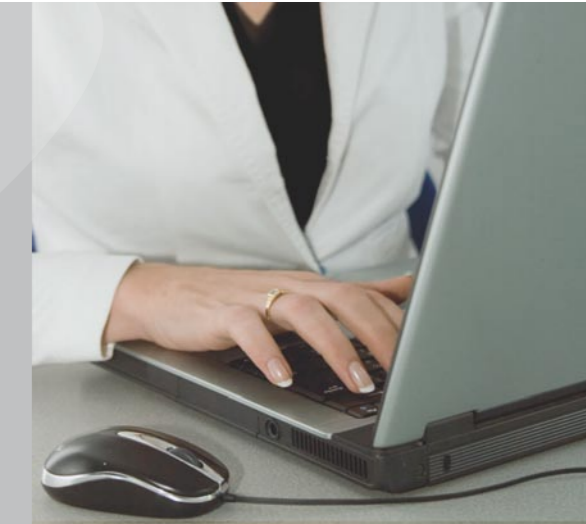
- Interface intuitive
- Travail collaboratif
- Moteur de recherche

• DISPONIBILITÉ

- 100% web
- À tout moment
- En tout lieu
- Fiabilité technique

• SUIVI

- Statistiques d'utilisation
- Gestion en temps réel



POURQUOI SPIRAL ?

Née d'une volonté de moderniser l'enseignement en utilisant les nouvelles technologies et d'une forte demande des personnels enseignants, la plate-forme SPIRAL permet d'enrichir les cours en présentiel et de diversifier les méthodes d'apprentissage.

Elle est développée depuis 2003 par le service PRACTICE, en étroite collaboration avec les enseignants chercheurs et selon les principales normes en vigueur pour garantir la lisibilité et l'exportabilité maximales des ressources. Sa maintenance évolutive est assurée par cinq développeurs sur la base des nouveaux besoins et usages des personnels enseignants de l'Université Lyon 1 et des autres établissements utilisateurs.

Dès la première version de SPIRAL, délivrée en septembre 2003, son appropriation a été très rapide. Sa fréquentation et son utilisation progressent d'une manière constante. SPIRAL représente la brique pédagogique de l'Environnement Numérique de Travail de l'Université Lyon 1.



LES RESSOURCES

- cours
- diaporamas
- QCM
- sondages
- feuilles de calcul
- animations et simulations
- vidéos
- images
- liens web
- glossaire
- références bibliographiques

INFORMATIONS TECHNIQUES

Solution web compatible MAC et PC (Windows 98, XP, 2000) - Linux
Navigateurs Internet : IE 5 et +, Netscape, Mozilla...
Importation et exportation des données sur le modèle de référence
Système d'indexation : LOM-fr (Dewey, RAMEAU, NLM, MESH)
Développements : ASP, .net, XML
Bases de données : MS-SQL 2000, MS-SQL 2005, PostgreSQL
Serveurs d'hébergement : IIS5, IIS6

ZOOM SUR L'ÉDITEUR

L'outil d'édition permet de créer et/ou modifier les contenus à la manière des traitements de texte classiques. La mise en page s'effectue à l'aide de multiples fonctionnalités et permet d'intégrer facilement des textes, questions, images, sons, vidéos, animations, simulations, forums, etc.

Une simple connexion Internet suffit pour accéder à SPIRAL.

L'inscription en ligne est immédiate pour les enseignants et chaque étudiant de l'établissement dispose automatiquement d'un compte.

Après identification, les utilisateurs de SPIRAL accèdent à un espace de travail personnel paramétré selon leurs profils et leurs droits. Ils peuvent consulter et/ou créer des ressources pédagogiques.

CÔTÉ ENSEIGNANTS

Deux profils sont disponibles :

- le compte « enseignant » pour créer et gérer les contenus
- le compte « étudiant » pour visualiser les contenus mis à disposition.



CRÉER, DIFFUSER, SUIVRE

Les enseignants disposent d'une interface complète d'administration pour :

- créer des contenus pédagogiques multimédias,
- les structurer dans des scénarios d'utilisation,
- paramétrer les profils et gérer les accès,
- suivre et encadrer l'activité des étudiants,
- communiquer avec les étudiants.

PARTAGER, ÉCHANGER

Plusieurs enseignants peuvent être associés à un même contenu pour une production mutualisée des ressources. La base de données multimédia propose un espace de travail collaboratif. Les enseignants (auteurs et coauteurs) partagent et diffusent des documents. Un outil de gestion de projet est également disponible.

Un ensemble d'outils pédagogiques (cours, questionnaire, base de données multimédia, bibliographie, gestion de projet ...) et d'outils de communication (forum, visioconférence, wiki ...) permettent d'organiser et d'enrichir les contenus.

CÔTÉ ÉTUDIANTS

L'espace personnel permet d'accéder à des contenus pédagogiques, de consulter des documents, de tester ses connaissances et d'obtenir un suivi.

Des contenus pédagogiques sont aussi disponibles en libre accès.

ÉTUDIER, S'ÉVALUER

L'outil « cours » permet de consulter un cours en ligne (pages web ou liens vers des fichiers). L'outil « questionnaire » donne la possibilité de s'évaluer, s'auto former, répondre à un sondage. Le tableau de bord enregistre toutes les actions sur la plate-forme et donne les statistiques d'utilisation des ressources.

CONSULTER, ÉCHANGER

L'espace multimédia permet de consulter, télécharger, imprimer des fichiers associés aux contenus. Des outils de communication sont proposés pour contacter les enseignants (courriel), poster des messages (forum), dialoguer en direct (chat).

